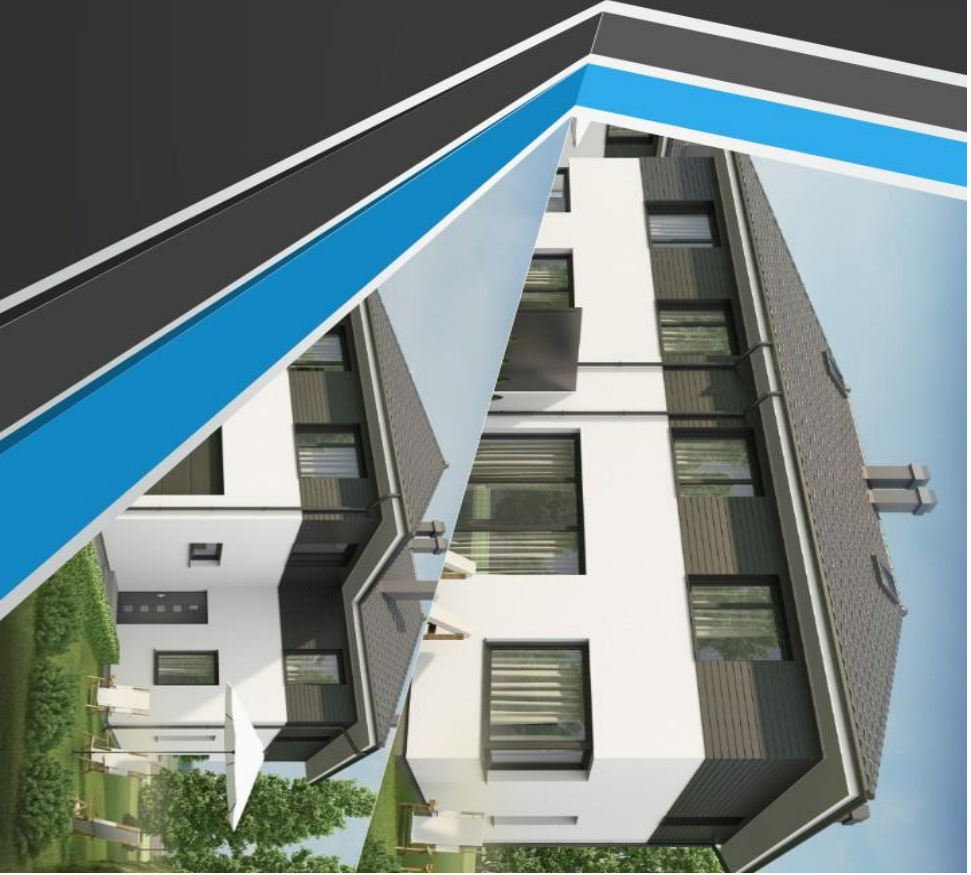


OSIEDLE PARKOWE

4 DOMY W ZABUDOWIE BLIŹNACZEJ W OŹAROWIE MAZOWIECKIM TO INWESTYCJA ZAPROJEKTOWANA Z MYŚLĄ O MIESZKAŃCACH CENIĄCYCH SOBIE ZARÓWNO BLISKOŚĆ NATURY (BEZPOŚREDNIE SĄSIEDZTWO PARKU, PLACU ZABAW, FITNESS PARK I BOISK SPORTOWYCH) JAK I DOSKONAŁĄ KOMUNIKACJĘ ZE STOLICĄ – PRZYSTANEK AUTOBUSU LINII 713 ZNAJDUJE SIĘ W ODLEGŁOŚCI 300M, ODLEGŁOŚĆ DO STACJI PKP 2KM, PROGNOZOWANY CZAS PRZEJAZDU (Autobus 713) DO PLANOWANEJ STACJI METRA WARSZAWA - MORŹY – 15 minut. DLA ZMOTORYZOWANYCH KILKA OPCJI DOJAZDU DO STOLICY, W TYM m.in.: A2, S8, N92. POWIERZCHNIA UŻYTKOWA DOMU – 159M² WRAZ Z UŻYTKOWYM PODDASZEM (DO INDYWIDUALNEGO ZAGOSPODAROWANIA) POWIERZCHNIA DZIAŁEK OD 326 M² DO 420 M².



AGADOM

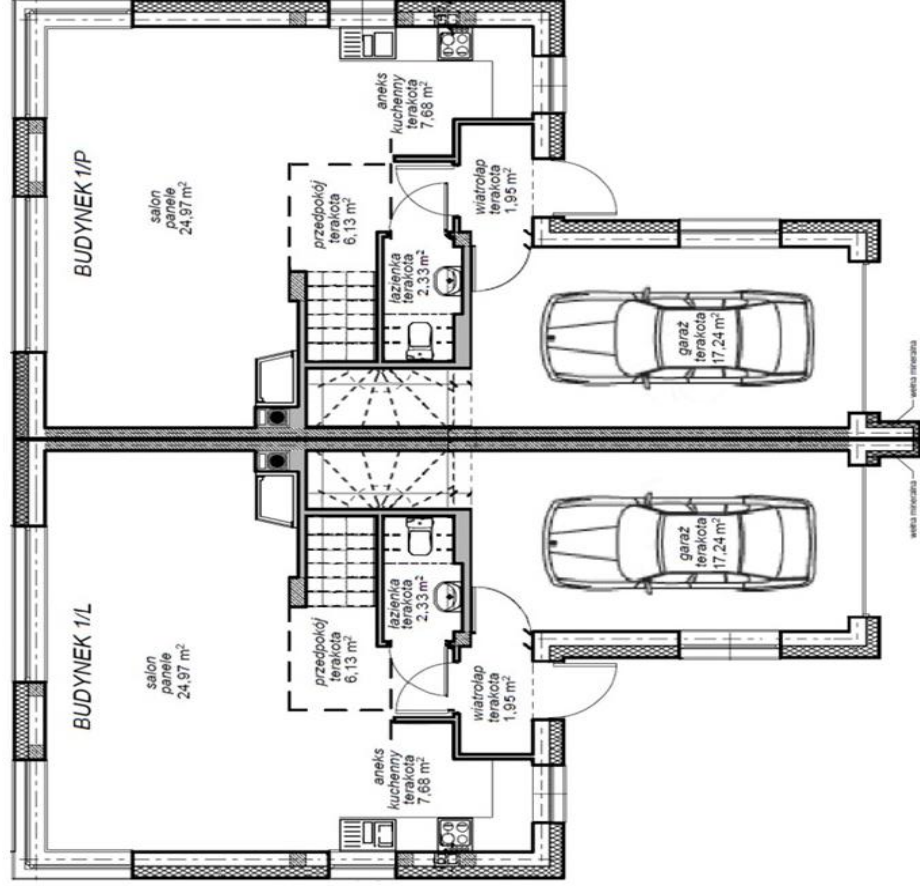
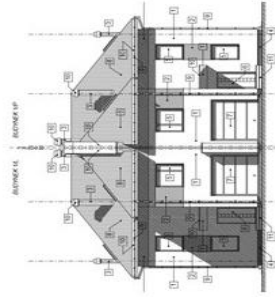
05-850 Ożarów Mazowiecki
ul. Kierbedzia 14
Tel. +48-692-491-133

Więcej na stronie:

www.parkowosiedle.com



PARTER



I PIĘTRO

